

東都大学図書館通信(深谷キャンパス)

～ 2019年4月1日から、東都医療大学は「東都大学」へ名称変更いたしました ～

「平成」から「令和」へ

～ 心新たに勉強や読書に取り組んでみませんか?～

1. 医療職の基礎「解剖生理学」を磐石に!

解剖生理学を「難しい」「苦手」と感じる学生さんはたくさんいらっしゃるようです。「解剖生理学のわかりやすい参考書はありますか?」「穴埋め式の問題集はありますか?」など、多くの学生さんから質問が寄せられます。解剖生理学の教科書は、どの出版社をみても厚みを帯び、学ぶ量の多さに辟易してしまうことでしょう。教科書を見ただけで「???」と感じてしまう方は、ぜひ図書館で自分に合った解剖生理学の参考書を見つけてみてください。図書ほかに、DVDをみて学ぶ方法もあります。医療職にとって基盤となるとても重要な科目「解剖生理学」。毎日コツコツ勉強を積み重ね、少しでも苦手意識を克服しましょう。

メビウス教育研究所の塾長、蜂谷正博先生の講義が収録されているDVDです。



基礎からのナビゲーションシリーズ
人体の基礎 (医教/制作・著作)



イメージできる 解剖生理学
(ナースing・サブリ編集委員会 編 /メディカ出版・刊)

2. 文章の書き方を学びませんか?

授業ではノートやレポート、臨地実習では記録物、就職活動では履歴書や小論文など、大学生には文章を書く機会が多く存在します。いまはFacebookやLINEなどのコミュニケーションアプリを通じて、簡単な文章で意思の疎通ができるため、改まった文章を書くことに苦手意識をもつ方も多いのではないのでしょうか。図書館には文章の書き方を教授する参考書がたくさん揃っています。ノートの上手なまとめ方や美しい文章の書き方など、気になる参考書があったらぜひ手にとってご覧ください。文章力は、文章を書く練習を重ねた分だけ向上することは間違いありません。文章の達人を目指して「書く練習」を始めてみませんか?

文章力が身につけば、レポートも小論文もお茶の子さいさい!



看護師に役立つ
レポート・論文の書き方 第4版
(高谷 修 著 /金芳堂・刊)



図解 栄養士・管理栄養士をめざす人の
文章術ハンドブック
(西川 真理子 著 /化学同人・刊)



3. 料理を始めてみませんか?

皆さん、料理はお好きですか? 一人暮らしをきっかけに自炊を始めた方や気分転換にフライパンを握る方、またカレーはルーから自分で作るというこだわり派の方まで、性別を問わず料理をされる方はいらっしゃるでしょう。献立を毎日考えたり、家に帰ってから炊事をするは大変ですが、疲れているときに手作りの味噌汁を口にするとほっとした気持ちになれますし、作り置きや冷凍保存を上手に活用すればコンビニ弁当を温めるのと同じくらいの時間で1~2品を作ることが可能です。食事は生活の基本です。まずは簡単なレシピからチャレンジしてみませんか?

レポートリーが増えると料理は楽しくなります。疲れているときのリフレッシュにもおすすめです。



今日から使える
手抜き冷凍保存手帖
(村上 祥子 著 /ブックマン社・刊)



女子栄養大学の最高の朝ごはん
(香川 芳子 著 /ダイヤモンド社・刊)



4. 疲れたら、心の掃除をしましょう!

ゴールデンウィークも終わり、普段の生活リズムを取り戻していらっしゃる頃でしょうか。暑かったり、涼しかったり、ジメジメしたりと陽気が安定せず、心身の不調を感じている方もいらっしゃると思います。なんとなく疲れがとれず気持ちが塞ぎがちという方がいらっしゃったら、ぜひ図書館へ足をお運びください。哲学や心理学の本棚には心を整えるための図書がたくさん並んでいます。図書館でそっと本を開きながら、自分の心に耳を傾けてみませんか? そのとき開いた本にストンと胸に落ちる文章があったら、モヤモヤとした気分が晴れ間がみえるかもしれません。

静かな図書館でリラックスしながら、本を眺めてみましょう。



くまのプーさん
心がスッキリする幸せのヒント
(柳野俊明 監修 /KADOKAWA・刊)



こころの処方箋
(河合隼雄 著 /新潮社・刊)



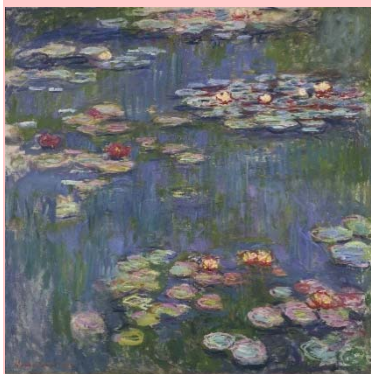
2018年度 図書貸出回数ランキングを紹介します。

2018年4月～2019年3月に、貸出回数の多かった上位30冊を紹介いたします。専門書の貸出が上位を占めておりますが、図書館には、看護や栄養、医療に関する図書以外にも幅広い分野の本を所蔵しています。ぜひいろいろな本を手にとり、教養を高める時間をつくってみてはいかがでしょうか。2019年度のランキングには、専門書以外の図書も上位に入りますことを期待しています。(下記について、同一書名かつ登録番号が異なるものは、貸出回数をまとめて表記しています。)

順位	書名(貸出回数)	順位	書名(貸出回数)
1	病期・病態・重症度からみた疾患別看護過程+病態関連図(91)	16	経過がみえる疾患別病態関連マップ(24)
2	看護学生のための疾患別看護過程(ナースングプロセス) vol.1(54)	17	これで完璧!看護国試必修完全攻略集 2019年版(23)
3	看護学生のための疾患別看護過程(ナースングプロセス) vol.2(53)	17	ナースのための検査値マニュアル(23)
4	病気がみえる vol.8 腎・泌尿器(45)	17	経過別看護過程の展開(23)
5	生活機能からみた老年看護過程+病態・生活機能関連図(44)	17	人間対人間の看護(23)
6	疾患別看護過程の展開(42)	21	ナースのためのやさしくわかる手術看護(22)
7	事例で学ぶ看護過程 pt.1(41)	21	根拠がわかる疾患別看護過程(22)
8	発達段階からみた小児看護過程+病態関連図(37)	21	消化器外科看護まるわかり(22)
9	エビデンスに基づく精神科看護ケア関連図(36)	21	早わかり看護に役立つ数値ノート(22)
10	ウェルネス看護診断にもとづく母性看護過程(32)	21	病気がみえる vol.2 循環器(22)
11	疾患別看護過程セミナー(30)	26	関連図の書き方をマスターしよう(21)
11	病気がみえる vol.7 脳・神経(30)	26	疾患別病態関連マップ(21)
13	ワトソン看護論 人間科学とヒューマンケア(28)	28	疾患別小児看護 基礎知識・関連図と実践事例(20)
13	自分で描ける病態関連図(28)	28	実践マタニティ診断(20)
15	病気がみえる vol.4 呼吸器(26)	30	アセスメントに使える疾患と看護の知識(19)

国立西洋美術館開館60周年記念 松方コレクション展

松方コレクションとは、神戸の川崎造船所を率いた松方幸次郎が1916-1927年にかけて、ロンドンやパリで買い集めた美術品の総称です。モネやゴッホ、ロダンなどその数は3,000点にのぼり、日本のために買い戻した浮世絵約8,000点を合わせれば、コレクション数は1万点にも及びます。関東大震災や昭和金融恐慌の影響により松方コレクションは流転の運命をたどりますが、第二次世界大戦後にはフランス政府



に接収されていた作品約400点のうち375点が日本に寄贈返還され、それらを保管展示する場所として国立西洋美術館が設立されました。また、モネの幻の大作《睡蓮、柳の反映》が2016年にパリで発見され、国立西洋美術館に寄贈されましたが、現存部分の修復を経て、今展で初めて公開されます。松方の愛した大作の数々をこの機会にぜひご覧ください。

(左) クロード・モネ《睡蓮》1916年 油彩、カンヴァス
国立西洋美術館(松方コレクション)

会場：国立西洋美術館(上野公園) 〒110-0007 東京都台東区上野公園 7-7 会期：2019年6月11日(火)～9月23日(月・祝) 開館時間：午前9時30分～午後5時30分 ※金曜日、土曜日は午後9時まで。※入館は閉館の30分前まで。 休館日：毎週月曜日、および7月16日(火)は休館。 ※7月15日(月・祝)、8月12日(月・休)、9月16日(月・祝)、9月23日(月・祝)は開館。 観覧料金(当日)：一般1,600円 / 大学生1,200円 / 高校生800円 ※中学生以下は無料。※心身に障害のある方と付添者1名は無料(入館の際に障害者手帳をご提示ください)。 ※7月20日(土)～8月6日(火)は高校生無料観覧日(入館の際に学生証をご提示ください)。 展覧会公式サイト：<https://artexhibition.jp/matsukata2019/> お問い合わせ：03-5777-8600(ハローダイヤル)

2F 閉架書庫への入室方法変更について

利用者の皆様の利便性を図り、2F 閉架書庫への入室方法について、当面、下記のとおり変更致します。なお、利用マナーにおいて問題が生じた場合には、改めて検討することとなりますため、皆様のご協力をいただきたく、何卒よろしくお願い申し上げます。

	変更前	変更後
学生	カウンターへ学生証の提出が 必要	カウンターへ学生証の提出は 不要
教職員	これまで通り、ご自由に入室いただけます。	
学外者の方	2F 閉架書庫への入室はご遠慮いただいております。 (2F 閉架書庫の図書についてご利用を希望の際は、 図書館員がご準備致しますのでお声掛けください。)	

梅花空木(バイカウツギ)

アジサイ科(旧ユキノシタ科)。初夏にウメの花に似た白いさわやかな花を咲かせます。一重咲きのほか、八重咲きの品種も普及しています。ほのかに香り、癒されます。 / 【参考】みんなの趣味の園芸(NHK出版)HP、広辞苑第7版(岩波書店)

