

# 東都医療大学図書館通信

## ラーニング・commonsについて

～ 活動的に勉強する空間 ～



ラーニング・commonsとは何でしょうか。ラーニングは学習、commonsは共有地の意味なので、学習のために使える、学生皆に開かれている場所、といったことになるでしょうか。その意味で言うと、国家試験に向けての勉強を皆で行っている本学の学生食堂横の自習室でもそれに近いものになるかと思います。しかし、1990年代のアメリカ合衆国の大学で始まり、この10年ほどで、日本の大学にも広まりつつあるラーニング・commonsとは、単に場所を提供するだけではなく、様々な学習支援の機能を備えた、学生が皆で学習のために使える場のことを指すようです。文部科学省のホームページ

には、「複数の学生が集まって、電子情報も印刷物も含めた様々な情報資源から得られる情報を用いて議論を進めていく学習スタイルを可能にする「場」を提供するもの。その際、コンピュータ設備や印刷物を提供するだけでなく、それらを使った学生の自学自習を支援する図書館職員によるサービスも提供する。」とあります。そのため、ほとんどの大学では、ラーニング・commonsは図書館の中に設けられています。また、歴史的にも、大学図書館の発展として誕生したものとみなされています。通常、図書館では静粛にしなければなりません。ラーニング・commonsでは、学生同士が自由に議論できなければなりません。本学では、図書館2階のスペースをラーニング・commonsとして整備すべく、準備中です。これにより、学生の皆さんの主体的な学習を支援していく予定です。

\*ぜひ、文部科学省や他大学図書館HPなども併せてご覧ください。

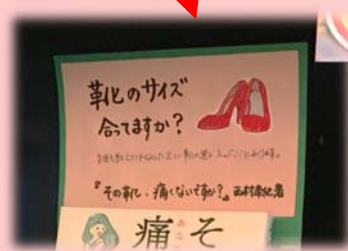
## お勧め本のPOP、書いてみませんか？

あなたのお勧め本、POPで紹介してみませんか？本学図書館にある本であれば、どの本でもOKです。POPの形式は自由、イラストも可です。大きさは、最大ではがきサイズ(148mm×100mm)程度まで。POPには本のタイトル、著者名等を必ず表記して下さい。お寄せ頂いたPOPは、本と合わせて「みんなのイチオシ本」棚に展示させていただきます。



本屋さんでよく見かけるこんな感じです！

素敵なPOP、お待ちしております。



## 12月中旬～2017年1月までに納品された図書・雑誌など

### 《図書》

『精神保健医療福祉白書 2017年版』『食品衛生小六法 平成29年版』

『看護関係統計資料集 平成27年版』『女性労働の分析 2015年版』

\*後期にリクエストを受け付けました図書につきましては、2月下旬～3月上旬頃納品予定となっております。もう少しお待ち下さいませよう、よろしくお願い申し上げます。

《雑誌》 ※下記OPACをご参照ください。

<http://www.lib-finder2.net/tohto/servlet/New?findtype=1>

看護・医療図書が10%OFFで購入できます！

### 展示販売のお知らせ

展示販売	納品
<p>書籍展示は、 <b>2017年4月に再開予定です。</b></p> <p>それまでの間、本を購入したい場合は、 廣川書店へ直接注文して下さい。</p> <p>&lt;廣川書店 連絡先&gt; TEL:027-322-4804 Mail:<a href="mailto:takasaki@hirokawa-books.co.jp">takasaki@hirokawa-books.co.jp</a> ※注文の際は、必ず、大学名、学生番号、氏名を伝えて下さい。</p>	



## わが青春の「ベルばら」と「オスカル」、人生における幸せな出会い

在宅看護学・公衆衛生看護学 照沼正子



### 『ベルサイユのばら』(全5巻セット)

池田理代子/著, 集英社/刊, ©池田理代子プロダクション/集英社

「ベルばら」・・・これは通称ですが、正式名はいうに及ばず「ベルサイユのばら」です。1972年から1973年まで『週刊マーガレット』(集英社)で連載された、池田理代子氏の作品で、フランス・ブルボン朝後期、ルイ15世末期からフランス革命でのアントワネット処刑までを描いている、史実に基づいた少女漫画の最高峰ともいえる作品です。作品には、フランス王ルイ16世、王妃マリー・アントワネット、王妃の恋人フェルゼン伯爵等の実在した人物、男装の麗人で近衛連隊長のオスカル、その部下で幼馴染のアンドレ等架空の人物も数多く登場します。「ベルばら」の凄さは、そうした登場人物たちの抗えない宿命との闘い、それぞれの人生の哀しみや喜びなどが実に細やかに、そして艶やかに描かれているところにあります。さらに、モノトーンの画面から溢れてくるフランス王朝の絢爛豪華な衣装や調度品などが極彩色に描かれているような錯覚に陥る池田氏の描画技術も一見に値します。中でも、オスカルのウェーブのかかった豊かな金髪表現は秀逸です。時に怒りに燃え、絶望に打ちひしがれ、時に穏やかな愛を求め満たされていく、そんなオスカルの心の機微を自在に表現しています。もうひとつ、「ベルばら」を開くたびに「ズキュン！」と胸に迫るのが、オスカルのダークブルーの瞳です。一般的に少女漫画のヒロインの顔半分を占める大きな瞳の中には南十字星や数々の星が瞬いているのが定番です。が、オスカルの瞳は違います。愛、友情、哀しみ、怒り、絶望・・・オスカルの聡明で冷静な表情の中に、その時々感情を瞳だけでこんなに描き分けることができるのかと驚くばかりです。「ベルばら」は宝塚歌劇やオール外国人キャストによる映画として実写化されました。特に映画は過度な期待をもって見ましたが、なんとという罪深いことを日本映画界はやってしまったのかと思うほど落胆させられました。オスカルを演じるには、残念ながら所詮、この「瞳」の存在感に限界があったように思います。

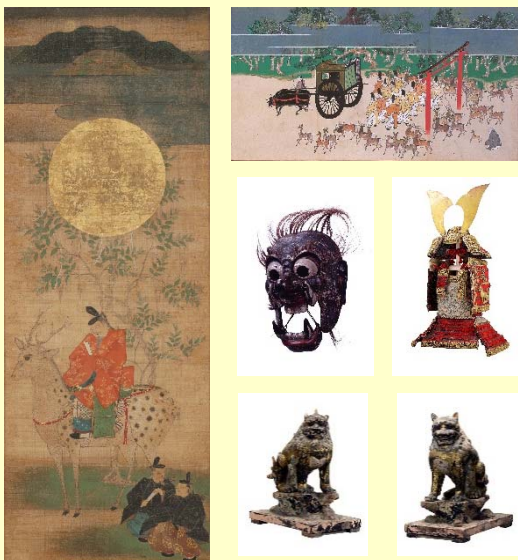
「ベルばら」は池田氏の繊細かつ想像力豊かな描画技術の上に、忠実な歴史分析力と洞察力、心理描写力などが集約された芸術作品です。だからこそ、モノトーンの平らな画面を通して、その奥行きを読み取るところに本作品に没頭する醍醐味があるのではないかと思います。

良い本、良い絵との出会いは、人生において宿命的な伴侶に出会うことにも通じます。多感な10代での「ベルばら」「オスカル」との出会いは、今でも色あせない私の青春であり、これからも座右の書として、私のオアシスとなっていくことでしょう。

現在、東京六本木で「マリー・アントワネット展」が開催されています。「ベルばら」を読んでお出かけになると、またひとつ味もふた味も深みを増した感動を味わえるのではないかと思います。

\*『ベルサイユのばら 全5巻セット』については、現在、新装版を販売しております。集英社HP：<http://www.shueisha.co.jp/>

## 春日大社 千年の至宝



春日大社は奈良時代の初め、国家平安・国民繁栄祈願のため創建されました。春日大社第一殿の祭神・武甕槌命(たけみかづちのみこと)は常陸国(現・茨城県)から鹿に乗り、春日大社をいづく御蓋山(みかさやま)山頂に降臨したと伝えられています。約20年に一度、「式年造替」(しきねんそうたい)が行われ、社殿の建替や修繕が行われます。伊勢神宮や出雲大社で行われる「遷宮」(神様が新しい社殿へお引越されること)とは異なり、「造替」では神様はお引越されません。本殿修繕中は神様は一時的に仮殿へお遷りになりますが、修繕終了後は元の本殿にお遷りになります。春日大社では平成28年に60回目の「式年造替」を迎えました。

本展の見どころとして、王朝美の華やかさを伝える古神宝類が挙げられます。「平安の正倉院」とも呼ばれる春日大社に伝来した古神宝は多く、平安工芸の最高峰といっても過言ではありません。また、祈りや願いが込められ奉納された甲冑や刀剣類も、その存在感に圧倒されます。多くの造形に表された愛らしい神鹿の姿も、会場の諸処で出会えます。

春日大社の至宝が一堂に会する貴重な展覧会です。新春を迎えた今、上野へ春日参りに行かれてはいかがでしょうか。

(左) 春日立神影絵(南北朝～室町時代・14～15世紀) 春日大社蔵 通期展示 / (右上) 春日権現験記絵(春日本)巻第十二(部分) 江戸時代・文化4年(1807)春日大社蔵 通期展示(場面描写) / (中左) 重要文化財 舞楽面 納言利 平安時代・12世紀 春日大社蔵 通期展示 / (中右) 国宝 赤糸威大槌(竹虎造) 鎌倉～南北朝時代・13～14世紀 春日大社蔵 2/14(火)～3/12(日) / (下) 獅子・狛犬 鎌倉時代・13世紀 春日大社蔵 通期展示

## 春よ来い!



2017年酉年を迎えました。冬将軍の到来で厳寒が続く、先日のセンター試験では各地で降雪となりました。(皆様お疲れさまでございました。)そんな中、春到来を待つ小さな植物たちが大学正面玄関で寒さに耐えています。綺麗に花咲く姿が今から待ち遠しいですね。

会場：東京国立博物館 平成館(東京都台東区上野公園13-9) 会期：2017年1月17日(火)～3月12日(日) 開館時間：9:30～17:00 ※入館は開館の30分前まで  
休館日：月曜日 観覧料：一般1,600円 / 大学生1,200円 / 高校生900円 ※中学生以下は無料 ※障がい者とその介護者一名は無料です。入館の際に障がい者手帳などをご提示ください。公式サイト：<http://kasuga2017.jp/> お問い合わせ：03-5777-8600(ハロ-ダイヤル)