

東都医療大学図書館通信

1年生の皆さん、「解剖生理学」固めてみませんか？



みえる人体 構造・機能・病態
Steve Parker/著 南堂



(左から) イメージできる解剖生理学 イメージできる生化学・栄養学 イメージできる解剖生理学
ナソウ・サノ 編集委員会/編 メディカ出版



人体のふしぎ 著者の動く図鑑 WONDER MOVE
島田進生/監修 南堂



パワーアップ問題演習 解剖生理学
竹内修二/著 医学書院



解剖生理学がよくわかるからだの不思議Q&A ①・②/オナナス
山岡司/編著 南堂



メディカル100 解剖・生理学編 上・下
安斎雅也/編著 メディカルビュー社



基礎からのバゲージョンシリーズ: 人体の基礎 全7巻
医師/制作・著者 南堂

1年生の皆さん。入学して2ヶ月ちょっと過ぎましたが、大学生活はいかがでしょうか。学ぶことがたくさんで、授業も難しくして…という学生さんも多いのではないのでしょうか。図書館では、さまざまな分野においてわかりやすい参考書や問題集を取り揃えています。上記は「解剖生理学」の一例です。図がたくさん載っているもの、わかりやすい解説+（プラス）穴埋め式の問題が掲載されているものなど、色々な種類があります。図書のほかにDVDで勉強する、という方法もありますよ。自分に合った参考書を見つけて、いまから基礎を固めてみませんか？

5月中旬～6月中旬までに納品された図書・雑誌など

＜図書＞

- 『看護師国家試験問題解答・解説 2017』（メジカルブックス 社）
- 『これで完璧！看護国試過去問完全攻略集 2017』（さわ研究所）
- 『これで完璧！看護国試必修完全攻略集 2017』（さわ研究所）
- 『保健師国家試験問題 解答と解説 2017』（医学書院）
- 『保健師国家試験問題解答・解説 2017』（メジカルブックス 社）
- 『シンプル衛生公衆衛生学 2016』『公衆衛生マニュアル 2016』
- 『看護法令要覧 平成 28 年版』『社会保障統計年報 平成 28 年版』
- 『母子保健の主なる統計 平成 27 年度』『わが国の母子保健 平成 28 年』
- 『六法全書平成 28 年版』

＜雑誌＞ ※下記 OPAC をご参照ください。

<http://www.lib-finder2.net/tohto/servlet/New?findtype=1>

看護・医療系図書が 10%OFF で購入できます！

展示販売のお知らせ (前期)

展示販売	納品
6月は終了致しました。	
7/ 5(火)	7/12(火)

時間 : 12:30 ~ 13:10
場所 : 1F 食堂
書店 : 廣川書店

TEL : 027-322-4804

Mail : takasaki@hirokawa-books.co.jp

※日程変更等生じた場合は、別途お知らせ致します。

ドイツのナイチンゲール探訪

高齢者看護学領域准教授 關 優美子



『看護覚え書』
F.ナイチンゲール 著/現代社

現在、1年生の看護入門演習に参加し、「看護覚え書」の読解を行なっています。ナイチンゲールは1851年、ドイツのデュッセルドルフにある病院付学園施設カイザースヴェルト学園で看護を学んでいました。この本は、私の人生の節目で読むことが多く、読む度に色々な示唆を与えてくれる書籍でした。私は、博士課程で学んでいる時に、日本はドイツの医療保険制度と介護保険制度を参考にしていることから、ドイツに行って現在の看護を見てこようと考え、ナイチンゲールの学んだカイザースヴェルトや介護と看護の博物館、ピュルツブルグ大学物理学教室のX線発見の部屋、訪問看護師と介護士が働いているディアコニーデ（訪問看護と介護がステーションを一緒に運営しています）など視察してきました。友人と二人で12月のドイツのクリスマスマーケットの時期に1週間行きました。

介護と看護の博物館では、昔はキリスト教の信者である看護師が奉仕の精神で看護しており、死ぬ前にここに帰ってきて白衣の死に装束を着て亡くなっていくということでした。とても崇高な精神で看護していることを知りました。この写真の人々はボランティアでマフラーや帽子などを編み、売店で売っている方々です。私も白いマフラーと黄色い帽子を買いました。ナイチンゲールを身近に感じました。

ディアコニーデでは、午前中に創傷処置専門ナースに同行し、5件ほど下肢に潰瘍などのある在宅療養者の方々のご自宅を訪問しました。クリスマスの時期だったので、どこもツリーが飾ってあり、明るく華やかなムードでした。高齢者の一人暮らしの方も多く、鍵を持って覚醒を促しながら、短時間で創傷処置のみを行いながら会話をしました。一人暮らしの高齢の男性で、昔テレビ局で映像の仕事をしていた方は、たくさん写真が部屋に飾ってあり、それを見せながらどこに行ったかを教えて下さいました。充実した看護の原点に戻る旅でした。



～カイザースヴェルトの出入口にて～



～介護と看護の博物館の元ナースの方々と～



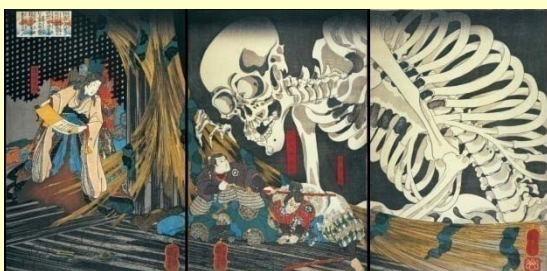
～ディアコニーデの出入口にて～

大妖怪展 土曜から妖怪ウォッチまで

紫陽花の季節です

「妖怪」ときいて、みなさんはどんな絵を想像しますか？「妖怪ウォッチ」のような可愛らしいキャラクターが思い浮かぶでしょうか？妖怪は、日本人が古くから抱いてきた異界への恐れや不安感、「身近なもの」を慈しむ心が造形化されたものといわれています。「妖怪展の決定版」とも呼ばれる今展覧会では、時代ごとに表現された「異界への畏れの形」を国宝・重要文化財を含む数多くの美術品で紹介しています。現存する最古の「百鬼夜行絵巻」として名高い真珠庵本、これぞ江戸の妖怪！と呼ばれる「天狗図」（葛飾北斎）や「付喪神図」（伊藤若冲）、現代でも広く浸透し、高い人気を誇っている「百物語 お岩さん・小はだ小平二」（葛飾北斎）、「相馬の古内裏」（歌川国芳）など。そして現代の妖怪代表「妖怪ウォッチ」も、錚錚たる美術品とならんで登場します。これまで民俗学に視点を置いた妖怪展が多く開催された中、今回は美術史学を中心とした従来とは異なる魅力の展覧会となっております。少し違った角度から日本美術に触れてみたい方、東京都江戸東京博物館へ足を運んでみてはいかがでしょうか。パンフレット、割引券など、図書カウンターに配架しておりますので、ぜひお手にとってご覧ください。

入梅の季節、じめじめと蒸し暑い陽気が続き、気持ちもなんとなく塞ぎがちになる頃。街には色とりどりの紫陽花が咲き、目を楽ませてくれています。涼しげな様子に気持ちも清々しくなりますね。



歌川国芳「相馬の古内裏」大判錦絵三枚続 弘化（1844-48）頃 個人蔵

会場：東京都江戸東京博物館 1階特別展示室
（〒130-0015 東京都墨田区横綱 1-4-1）
会期：2016年7月5日（火）～8月28日（日）
開館時間：午前9時30分～午後5時30分
※入館は閉館の30分前まで。
※7月9日・16日・23日の土曜は午後7時30分まで、7月29日の金曜から、金曜と土曜は午後9時00分まで。
休館日：毎週月曜日
※ただし、7月18日、8月8日・15日は開館、7月19日は休館。
観覧料：小・中学生・高校生・65歳以上…680円、
大学・専門学校生…1,080円、一般…1,350円。

